

- Паушальный взнос** – 250 000 рублей
- Роялти** – 10 000 рублей/ месяц
- Расходы на открытие** – от 200 000 рублей
- Средний ежемесячный оборот** – от 200 000 рублей
- Средняя ежемесячная прибыль** – от 50 000 рублей

## Состав франчайзингового пакета

### Организационный пакет:

#### 1. Права

- Право на использование торгового знака «ЛИК» на утвержденной территории открытия
- Право на закрепление территории
- Право использовать логотип
- Право использовать учебные и методические материалы

#### 2. Бизнес-модель

- Консультирование партнера по ценовой политике Академии, технологии организации и ведения бизнеса
- Консультирование партнера по работе с клиентами,
- Предоставление пакета по документообороту и продаже услуг

#### 3. Помещение

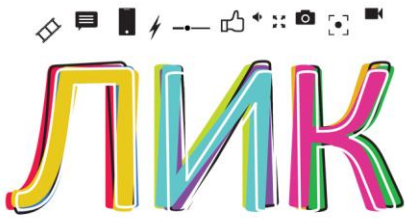
- Предоставление инструкции и консультирование по подбору помещения для Академии
- Предоставление инструкции и консультирование по оформлению и оборудованию помещения для Академии: ремонту, выбору и закупке мебели, оснащения и профессионального оборудования.
- Предоставление примера дизайн-проекта помещения

#### 4. Персонал

- Предоставление инструкции по оценке и подбору персонала, а также должностных инструкций
- Предоставление имеющейся базы преподавателей партнеру (по необходимости)
- Консультирование по вопросам оплаты труда
- Предоставление возможности обучения персонала в главном офисе в г. Санкт-Петербург (Приморский пр. 72) или выезда специалиста в Ваш город. Транспортные расходы, расходы на проживание и оплата работы специалиста происходит за счет франчайзи. Также возможно проведение дистанционного обучения персонала центра и педагогов (обучение в реальном времени с помощью системы skype) на особых условиях

### Методический пакет:

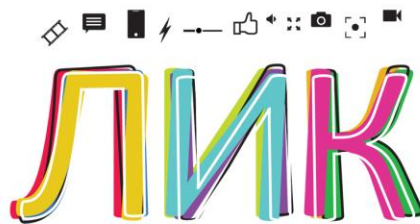
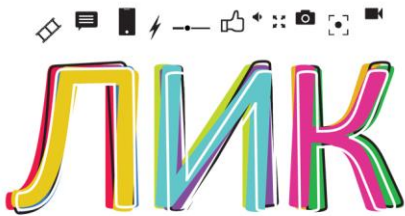
- Предоставление методических материалов, ориентировочных планов занятий, разработанных Академией



- Предоставление инструкции по технологии и организации учебного процесса в Академии
- Предоставление почасового плана занятий на 9 месяцев
- Предоставление пакета по организации праздников и медиа мероприятий (торжественное открытие, участие в кинофестивале Академии и т.п.)
- Предоставление материалов для проведения дней рождений (сценарии, макеты приглашений, идеи)
- Предоставление типового расписания и консультирование по методике его составления (на неделю, месяц, год)
- Предоставление материалов по организации сезонных Кинолагерей в Академии на период школьных каникул
- Привлечение к участию в фестивалях и других мероприятиях под единым товарным знаком

### ***Реклама и маркетинг:***

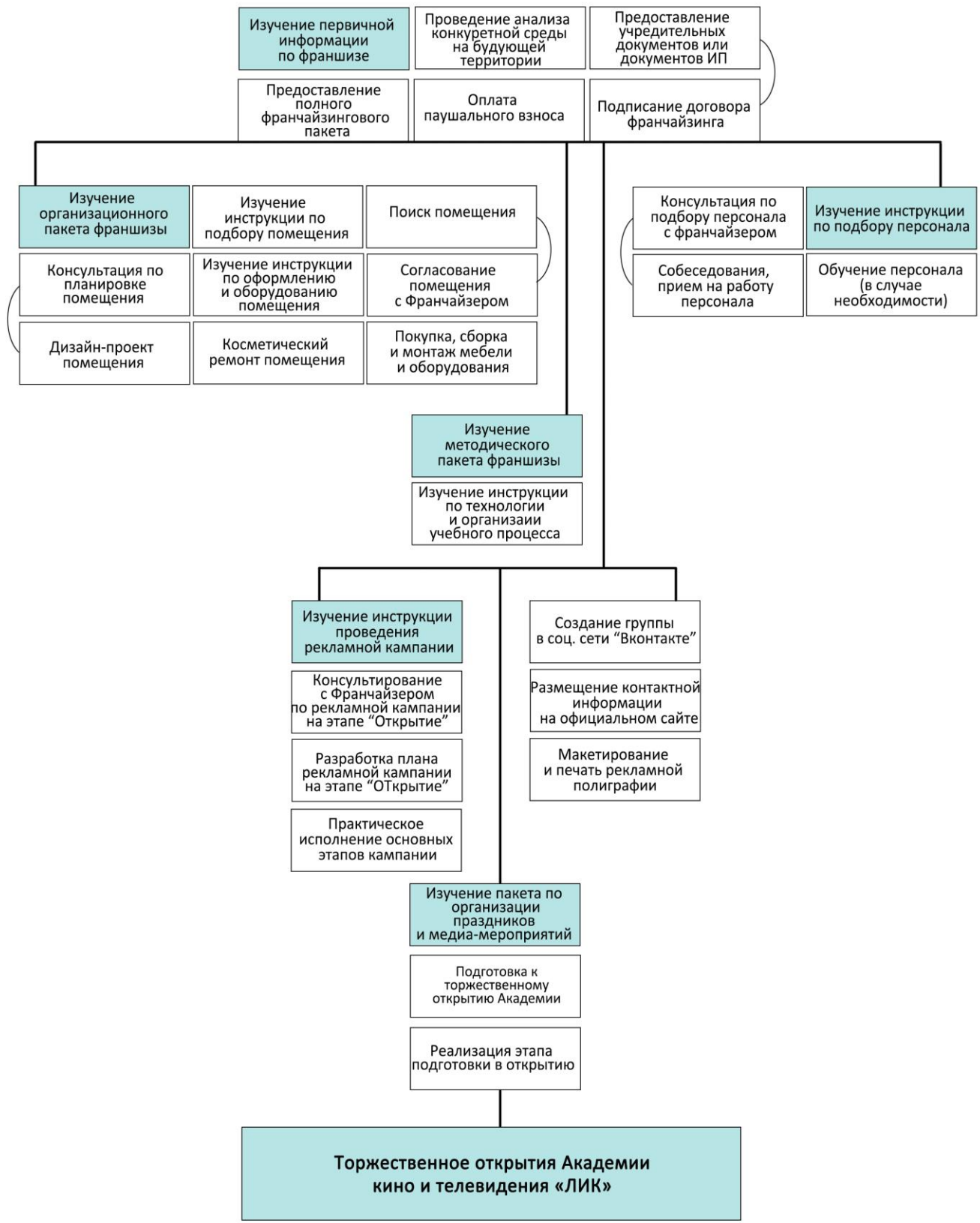
- Предоставление макетов рекламных материалов (буклеты, афиши, баннеры, дипломы и т.п.)
- Предоставление инструкции по проведению рекламной кампании
- Консультирование партнера по особенностям рекламной кампании на этапе открытия Академии
- Предоставление возможности размещать основную информацию на официальном сайте Академии (по согласованию)



## Структура затрат при открытии Академии кино и телевидения "ЛИК"



**Схема открытия Академии кино и телевидения «ЛИК»  
и порядок взаимодействия с партнером**



Сроки запуска филиала ограничены и оговариваются с Франчайзером отдельно.  
Максимальный срок запуска -3 месяца.